

Squalo 1000 leikkuri - koukkulava

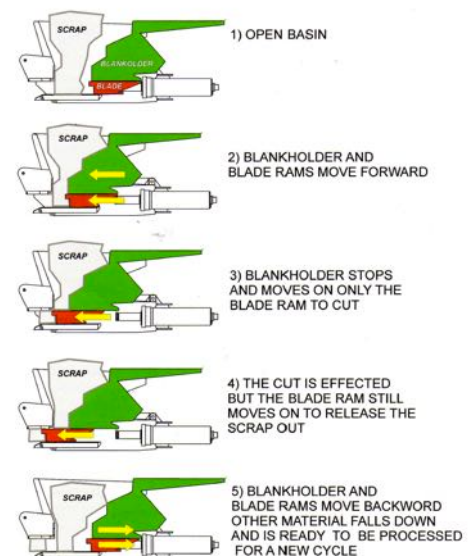
Uuden aikakauden kustannustehokas leikkuri metallikierrätysalalle, joka investointikustannuksiltaan tehostaa metallinkierrätyskäsittelyä merkittävästi. Squalo 1000 erityisen sopiva erilaisille teräksille, kaapeleille yms hankalasti nokkaleikkurilla prosessoiville materiaaleille.

Squalo 1000 metalli leikkuri leikkaa horisontaalasti ja ennen leikkaus vaihetta puristaa materiaalin. Leikkuuvoima mahdollistaa yllättävän isojen teräksien leikkaamisen ja liikuteltavuutensa ansiosta on erittäin kustannustehokas valinta monelle purku-urakoitsijalle, kierrätykseen tai romun käsittelijälle. Edut nokkaleikkureihin on merkittävät mm. teräkulut ovat pienet hallitun leikkausprosessin vuoksi, polttoaine kulutus on pieni, yksi henkilö operoi helposti materiaalin käsittelykoneen ja leikkurin saman aikaisesti.

Asiakastyytyväisyys on erittäin korkea, koska jokainen on huomannut miten helppo on tällä leikkurilla operoida ja tämän leikkurin kanssa voidaan mennä kasan viereen, eikä kasaa tarvitse tehdä leikkurin ympärille. Myös kuljetus painot on saatu leikkurin ansiosta maksimoitua erityisen tehokkaasti!

EDUT:

- + Liikuteltavuus ja nopeasti valmiina leikkaamiseen
- + Kutannustehokkuus ja luotettavuus
- + Pieni polttoaineenkulutus (10 l/h)
- + Sopii erilaisille materiaaleille
- + Pienet käyttö- ja huoltokustannukset
- + Tehokkuus (Yksi operoija riittää)
- + Yksinkertainen rakenne ja käytettävyys
- + Leikkuuvoima 630tn



Ing Bonfiglioli SRL

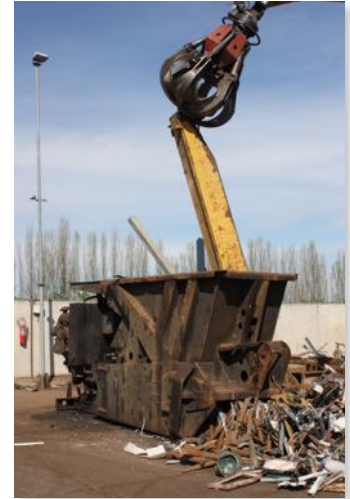
Squalo 1000 leikkuri - koukkulava

Rakenne:

Pituus:	6370 mm
Leveys:	2200 mm
Korkeus:	2700 mm
Paino:	22 tn

Ominaisuudet:

Leikkaus sykli:	45 s
Kauko-ohjaus:	Kyllä
Kapasiteetti:	5-10 tn/h
Leikkuu voima:	n. 630 tn

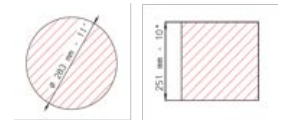


Leikkaus:

Leikkuu palakoko:	400 mm
Max. leikattava palakoko: (neliö)	200 mm (pyöreä) / 175 mm

Moottori:

Diesel:	Deutz
Polttoainekulutus:	10 l/h
Sähkö:	Electro Adda / Marathon



Hydrauliikka:

Hydrauliikka:	Sauer Danfoss, Bosh rexroth, Danison
Parker	

Huolto:

Rasvaus päivittäin (automaattirasvari sisältyy aina)
Moottorin perus huolto
Öljyn ja rasvan lisäys

Varaosat:

Leikkuuterät käännettävät, joissa 4 leikkaus kulmaa per terä. 300h välein kääntö.

Terän kesto riippuu tietysti materiaalista, mutta 4 x 300h = 1200h
Mahdollista käyttää pidempään, jos käyttää tiivistepaloja.

Pultit suositeltava vaihdettavan aina 2000h välein.

